

テイクアウト  
コーヒー(店内)  
¥50円引券  
2017.11.01~11.30まで有効  
※おひとり様1回限り有効

一挙公開!

# 道の駅ましこ お弁当大図鑑

道の駅の加工品コーナーを改めてご紹介。手作りのお弁当、惣菜は店頭に20種類以上、お昼や行楽にいかがでしょうか。  
本チラシ右上にテイクアウトコーヒー50円割引も併せてご利用ください。



▲いいとこどり弁当 by tenteko

## 【ゾーフアンチィ】

ハーブの香りに誘われて  
食べ始めると止まらない。

出会えたらラッキー!  
幻のナシゴレン!



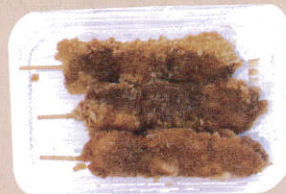
▲ガバオライス ¥650(込)  
ホーリーバジルを使った本格ガバオライス。たまごを崩してまぜるとおいしい。

▲グリーンカレー ¥650(込)  
ハーブやスパイスを使ってピリッと辛く香りのいい本場の味。

▲ナシゴレン ¥650(込)  
エビを使用し、さっぱりとした味わいの幻のナシゴレン。

## 【ふるさと益子】

イモフライが人気...!



▲ソース焼そば ¥350(込)  
おたふくソースと大兼製麺の太麺、そばの鰹ダシ入り。止まらない美味しさ。

▲ポテトフライ ¥300(込)  
益子のジャガイモ、本場佐野のイモフライ専用フルーツソースをたっぷり浸けたフライです。

## 【tenteko】

彩り・栄養バランスNo.1  
益子在住の管理栄養士が作る  
スペシャル弁当☆

益子町まるほ農園の  
乾麺そばを使用しています。



▲そばいなり ¥330(込)  
益子産自然曹入りそばを使用した  
つめたいおいなりさん(3個入)

▲いいとこどり弁当 ¥900(込)  
旬の野菜を詰め込んだカラダに  
やさしいお弁当! (土日祝のみ)

## 【えみちゃんファーム】

朝市でおなじみえみちゃんファーム



▲五目おこわ ¥378(込)  
こだわりのもち米を使いしっかり  
味でもちもちおいしく作りました。

## 【にのさん】

グルテンフリーのから揚げが人気です。



▲ユーリンチー弁当 ¥540(込)  
定番のからあげにピリ辛のたれをかけ、  
手づくりの卵焼きとお新香をつけました。

## 【里山ガールズ】 南部ふるさと直売所時代から不動の人気! 里山ガールズのラインナップ

・田舎っぺ

・とっちゃん工房

・いっちゃん屋

里山ガールズの商品は  
このシールが目印!



▲お赤飯 ¥350(込)  
天水田(棚田米)のもち米の弾力と  
小豆のふっくら加減は絶妙!  
白ゴマはたっぷりとぜひお使い!

▲お赤飯 ¥350(込)  
トシさんの作るお赤飯は益子町産  
のお米を使用。もちもちの食感が  
楽しめます。

▲いなりずし ¥378(込) ▲山菜おこわ ¥378(込)  
仁平市子さん(いっちゃん屋)のおこわは益子町産のおいしい  
もち米(100%!)と栽培した自家製の人参を使用。  
おいなりさんはジューシー、こだわりの油揚げを使っています。

※シールは就労支援施設  
手仕事工房そらで  
作っています!

## 【横ちゃん弁当】種類がとにかく豊富♪



▲太巻きおいなり ¥450(込)

▲いなり焼きそば ¥400(込)

▲のりまき ¥350(込)

横ちゃん弁当は種類数 No.1 おいなりと太巻きは  
ふっくらボリューム満点で男性のお客様に人気です。

## 【つかもと】 つかもとさんの定番!



▲釜めし ¥900(込)  
益子の釜で味わう昔懐かしい  
栃木の味。

他にも惣菜いろいろ!  
目移りすること間違いなし!

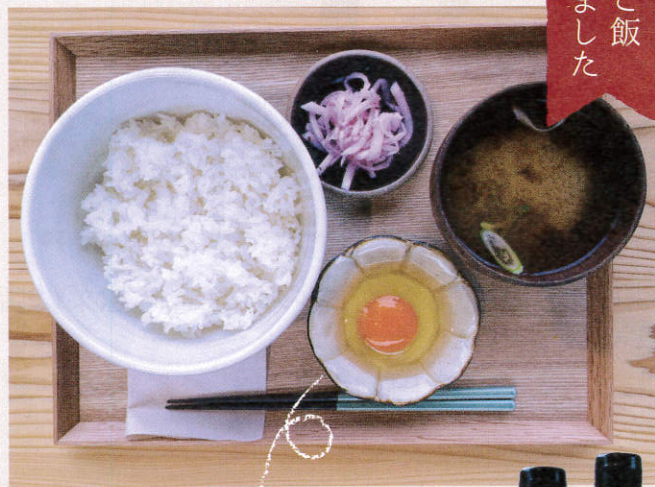
メンチ・鶏のから揚げ  
おでん・もつ煮込み  
昆布煮・茄子の揚げ浸し  
ちりめん山椒・しもつかれ  
手作り焼き餃子

※お弁当、お惣菜は都合により店頭にない場合もございます。ご了承ください。



## レストランましこのごはんから 新モーニングメニュー

卵かけごはん  
はじめました



薄羽養鶏場の卵使用！  
TKG (たまごかけごはん)  
¥410

益子のお米と卵で朝食

醤油はたまご醤油・燻し醤油・濃口醤油

の3つからお選びいただけます。ぜひ味比べしてお楽しみください。たまご醤油・燻し醤油はマルシェにて販売しております。



**ご案内** レストランラストオーダー (フード) の時間が  
16:00(L.O) と変更となります。

## 企画展示 開催中

### 「益子の生活道具展」



道の駅ましこ1周年記念企画  
益子の生活道具展

現在開催中の生活道具展では、作り手の紹介はもちろん、道具も実際に展示しており、手に取ってご覧いただけます。ハエ叩き、竹カゴが特に人気！



### 道の駅までのアクセス



🕒 営業時間 / 9:00~18:00  
定休日 / 毎月第2火曜日  
📍 住所 / 〒321-4225  
栃木県芳賀郡益子町長堤 2271

🚗 カーナビポイント  
栃木県芳賀郡益子町長堤 1436  
(戸塚タイヤリサイクルセンター (株) 様)  
※道の駅ましこは新規施設のためカーナビに反映されない場合がございます。

📞 お問い合わせ  
TEL: 0285-72-5530  
HP: <http://m-mashiko.com>

📷 instagram: michinoeki\_mashiko

### ましこのコンシェルジュ 道の駅インフォメーション併設

・空き家情報  
・起業情報  
仕事や住まいの希望など  
お悩みや疑問点などお気軽に  
ご相談ください。  
土日も相談員が常駐しています！  
空き家情報の提供もお待ち  
しております！

＼お好きな商品お取り寄せ／  
公式オンライン  
ストアオープン  
<http://m-mashiko.com/store/>

**定休日**  
11月14日(火)  
12月12日(火)

**道の駅ましこ**

Since 2016

## しろたまプリン 予告!



高橋ファームの貴重な卵を使用。  
土・日・祝イベント各日 10個限定販売  
益子町産のフルーツソースで楽しむプレミアム  
プリンです！見かけたらぜひお試しください。

## 12月予告

12月1日から  
予約開始!

### チキン・そば・餅・門松

昨年人気だった予約商品3種を今年も販売  
いたします。  
今年はシルバー人材センター  
門松も道の駅でご予約承ります。



## 11月のご案内

**イベント** 11月2日(木)~6日(月) 秋の陶器市  
第100回を記念した特別な陶器市です。

**ご案内** 11月2日(木) 道の駅ギフトカタログ2017-18 冬春版  
ギフトカタログの配布がスタート。商品満載！お楽しみに。

**イベント** 11月19日(日) 益子朝市@芝生広場  
9:00~13:00  
コーヒー・ドリンク・フード・益子にちなんだ方々の美味しいものが大集合

**イベント** 11月23日(木・祝) 駅長野点コーヒー  
15:00~17:00 参加費500円  
ハンドドリップコーヒーとお菓子で  
道の駅の芝生を楽しむ企画です。

**イベント** 11月25日(土)・26日(日) 新そば祭  
10:00~15:00 会場: 芝生広場  
益子産にこだわった新そばのイベント！  
そばはもちろん、そば粉や関連商品を販売します。  
新そば店舗、手打ちそば販売、そばを使った加工品、  
そばに合う器販売 and more...!  
ぜひ来場ください。

**イベント** 11月26日(日) ミツバチ雑貨店 in 道の駅  
10:00~16:00  
益子在住のハンドメイド作家たちのマルシェです。



インフォメーションでは  
レンタサイクル、レジャーシート  
を貸出、ぜひご利用ください。

## 11月のキッチンカーカレンダー

月	火	水	木	金	土	日
		1	2	3	4	5
6	7	8	9	10	11	12
13	14	15	16	17	18	19
20	21	22	23	24	25	26
27	28	29	30			

📍...出店日

OPEN 10:00  
CLOSE 17:00

陶器市期間  
(2~6日)は  
休まず営業!



ジェラートを土日限定で販売しています。

季節のオススメジェラート  
昨年の秋冬人気No.1!  
大人モンブラン  
¥550(税込)

